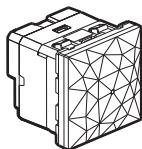
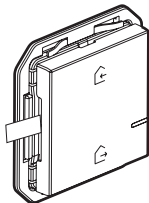


Ce pack vous permet de créer une installation connectée dans votre logement. Vous pouvez compléter votre installation avec des prises, interrupteurs, micromodules d'éclairage et commandes sans fil Arteor with Netatmo.

Composition du pack :



Passerelle



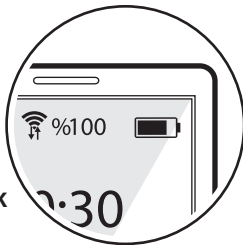
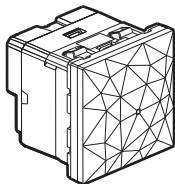
Commande générale
sans fil Départ/Arrivée



Adhésif

① Installation étape par étape

Choisissez un emplacement pour installer la passerelle



- 1** Si une box Internet est présente dans l'habitation, vérifiez avec un smartphone que le niveau de signal WiFi est suffisant à l'emplacement choisi.
- 2** Si la box Internet n'est pas encore présente, privilégiez un emplacement à proximité d'une sortie fibre ou téléphone qui sera utilisée pour la box Internet.
- 3** Installez la **Passerelle**.

Celle-ci est compatible avec les boîtes d'encastrement standard de profondeur 60 x 35 mm en fixation à vis.

② Précautions impératives de sécurité

1



OFF

Couper le courant
au disjoncteur général

2



Vérifiez l'absence
de tension avant de procéder
à l'installation.

③ Installez la Passerelle

1 Câblez la passerelle

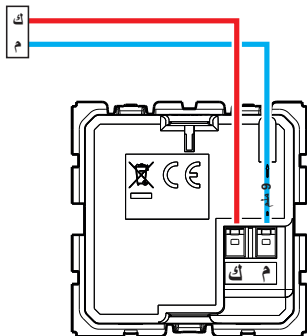
Fil rigide 1,5 ou 2,5 mm²

Bande de fréquences : 2,4 à 2,4835 Ghz

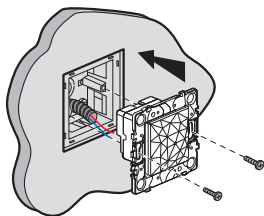
Niveau de puissance : < 100 mW

— N (neutre) = bleu

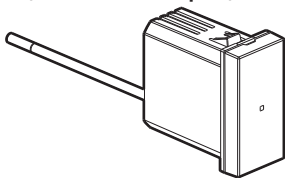
— L (terre) = tout sauf bleu et vert/jaune



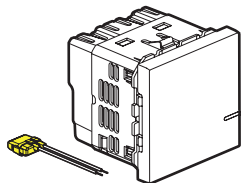
2 Installez la passerelle



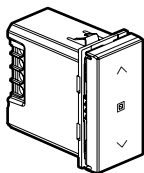
④ **Complétez votre installation avec les produits supplémentaires :**
(non inclus dans ce pack)



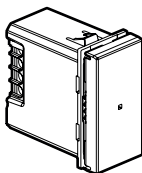
Module
connecté



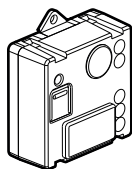
Interrupteur (avec option variateur)
connecté + compensateur



Interrupteur connecté
pour volets roulants

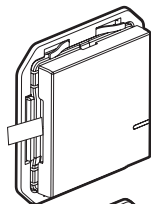


Commande d'éclairage
avec neutre

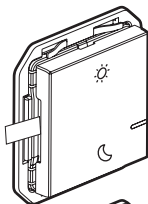


Micromodule
d'éclairage connecté

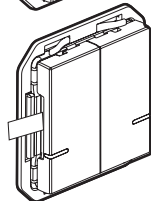
Câblez les produits filaires à l'aide des notices d'installation individuelles fournies dans l'emballage de chacun d'entre eux.



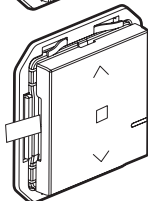
Commande
d'éclairage sans fil



Commande sans fil
Lever/Coucher



Double commande
d'éclairage sans fil



Commande
sans fil pour volets
roulants

Les commandes sans fil seront installées ultérieurement.

5 Alimenter les produits câblés Etapes d'installation obligatoires

1



OFF

Assurez-vous que le disjoncteur principal a été désactivé et qu'aucun produit n'est alimenté.

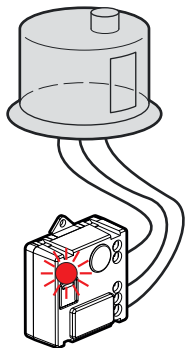
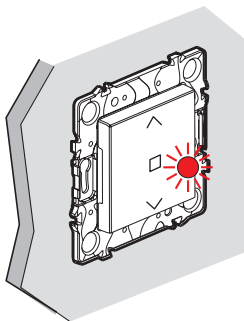
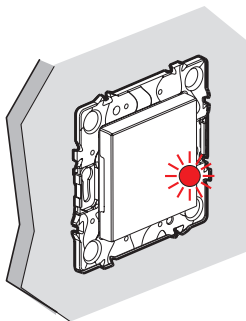
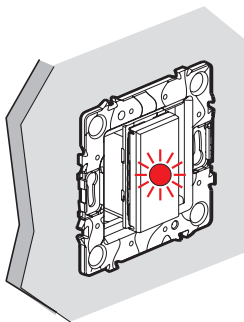
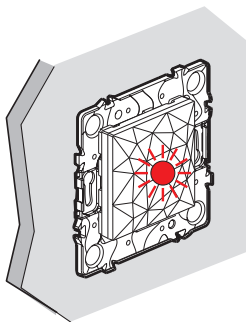
2



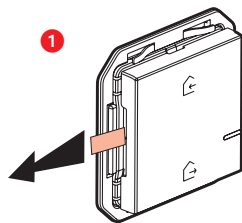
ON

Rétablissez le courant au disjoncteur général.

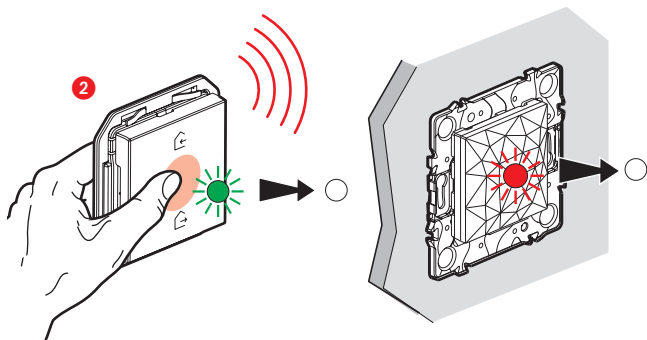
3 Les voyants des produits que vous avez câblés s'allument en rouge.



⑥ Alimentez la commande générale sans fil



Retirez la languette de protection de la pile pour alimenter la **commande générale sans fil**.



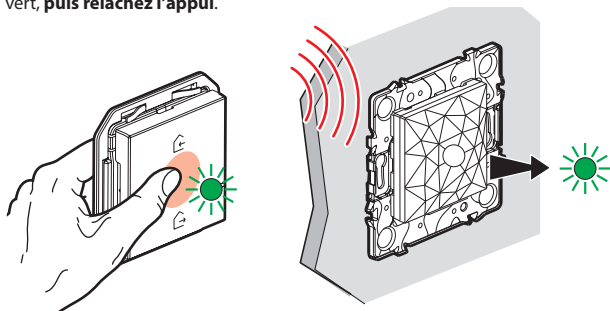
Appuyez **brèvement sur la commande générale sans fil** afin de l'activer, son voyant clignote en vert puis s'éteint.

Le voyant de la **Passerelle** s'éteint également.

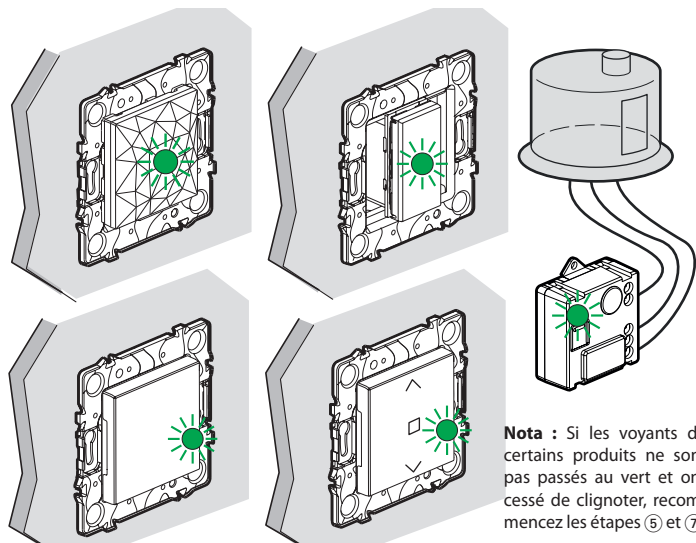
Ne fixez pas la commande au mur, l'installation sera finalisée à l'étape ⑫.

7 Démarrez la configuration des produits installés

- 1 Approchez la **commande générale sans fil** de la **Passerelle** et appuyez au centre du bouton de la commande jusqu'à ce que le voyant de celle-ci s'allume brièvement en vert, puis relâchez l'appui.

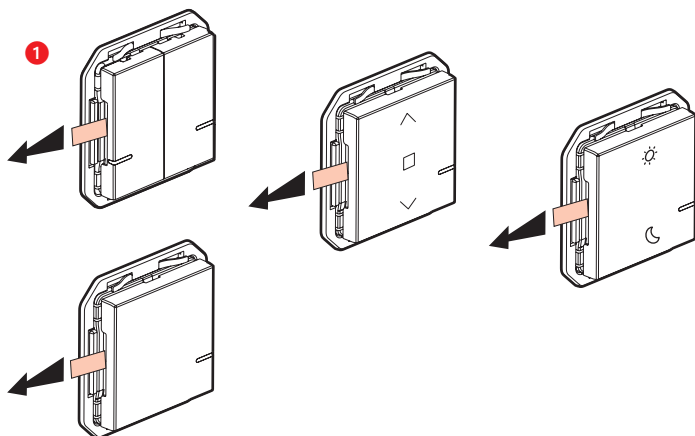


- 2 Les voyants des produits que vous avez câblés passent, les uns après les autres, en vert fixe.

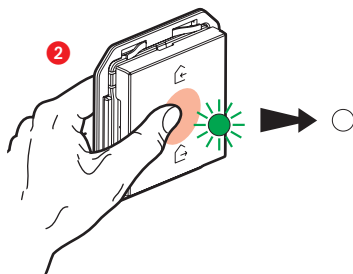


Nota : Si les voyants de certains produits ne sont pas passés au vert et ont cessé de clignoter, recommencez les étapes ⑥ et ⑦.

8 Préparez les commandes sans fil (non incluses dans ce pack)



Retirez la languette de protection de la commande sans fil de votre choix.



Appuyez **brèvement** sur la commande sans fil avant de l'activer, son voyant clignote en vert puis s'éteint.

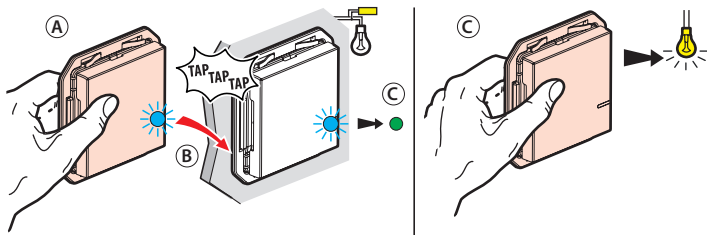
Ne fixez pas la commande au mur, l'installation sera finalisée à l'étape 12.
Si vous ne disposez pas de commande sans fil, passez directement à l'étape 11.

9 Associer les commandes sans fil pour contrôler les interrupteurs connectés et les modules de prises connectés



Assurez-vous que les voyants des produits câblés sont verts et ne clignotent pas. Sinon, retournez à l'étape ⑦.

1 Pour associer une commande sans fil à un interrupteur d'éclairage connecté

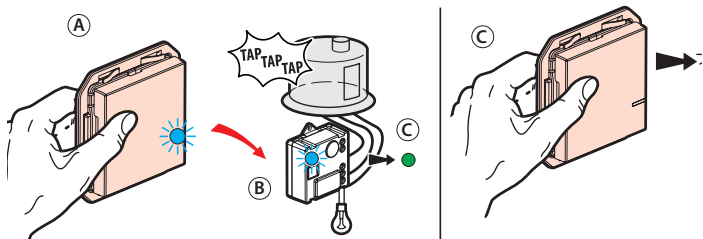


A Maintenez appuyé votre doigt sur le bouton de la commande sans fil, en tapotant 3 fois avec cette commande sur l'interrupteur que vous souhaitez commander.

B Les voyants des deux produits clignotent rapidement en bleu.

C Les voyants des deux produits s'allument brièvement en bleu fixe, puis le voyant du produit câblé redevient vert, celui de la commande sans fil s'éteint. L'association est réussie.

2 Pour associer une commande sans fil à un micromodule d'éclairage connecté



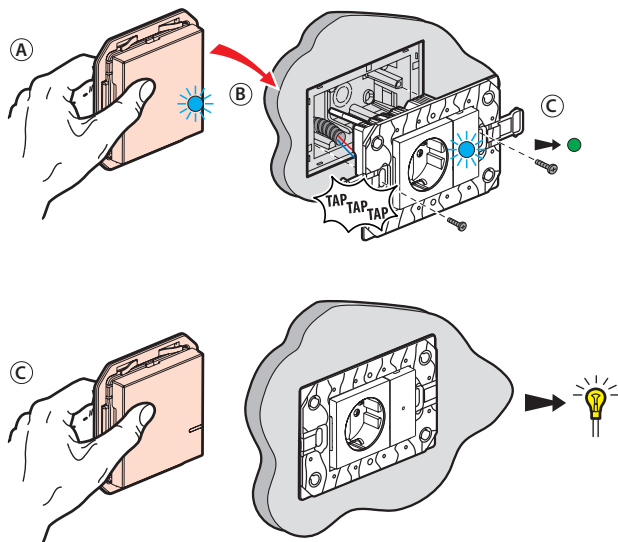
A Maintenez appuyé votre doigt sur le bouton de la commande sans fil, en tapotant 3 fois avec cette commande sur le micromodule que vous souhaitez commander.

B Les voyants des deux produits clignotent rapidement en bleu.

C Les voyants des deux produits s'allument brièvement en bleu fixe, puis le voyant du produit câblé redevient vert, celui de la commande sans fil s'éteint. L'association est réussie.

9 Associez les commandes sans fil pour contrôler les interrupteurs connectés et les modules de prises connectés (suite)

3 Pour associer une commande sans fil à une prise connectée



- A** Maintenez appuyé votre doigt sur le bouton de la commande sans fil, en tapotant 3 fois avec cette commande sur la prise que vous souhaitez commander.
- B** Les voyants des deux produits clignotent rapidement en bleu.
- C** Les voyants des deux produits s'allument brièvement en bleu fixe, puis le voyant du produit câblé redevient vert, celui de la commande sans fil s'éteint. L'association est réussie.

Association multiple

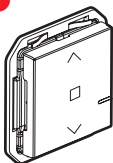
Vous pouvez commander plusieurs éclairages et appareils avec une même commande sans fil en répétant l'opération sur chaque produit que vous souhaitez commander.

10 Associez les commandes sans fil pour volets roulants



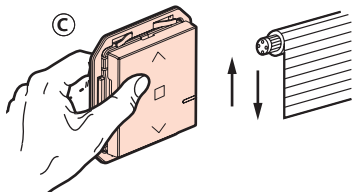
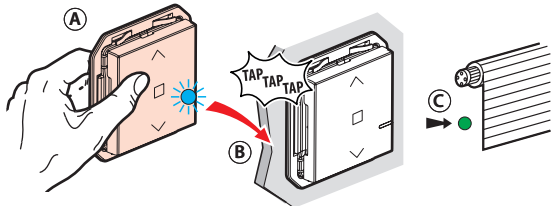
Assurez-vous que les voyants des produits câblés sont toujours vert fixe. Si non, recommencez l'étape ⑦.

1



Ce produit ne commande que des interrupteurs pour volets roulants (non inclus dans ce pack).

2 Pour associer une commande sans fil à un ou plusieurs interrupteurs connectés pour volets roulants



- ① Maintenez appuyé votre doigt sur le bouton de la commande sans fil, en tapotant 3 fois avec cette commande sur l'interrupteur pour volets roulants que vous souhaitez commander.
- ② Les voyants des deux produits clignotent rapidement en bleu.
- ③ Les voyants des deux produits s'allument brièvement en bleu fixe, puis le voyant du produit câblé redevient vert, celui de la commande sans fil s'éteint. L'association est réussie.

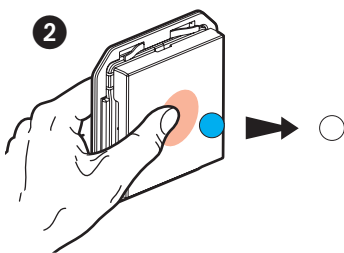
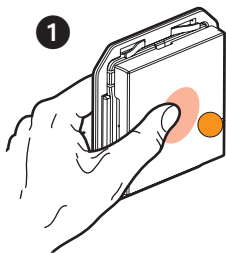
Association multiple :

Vous pouvez commander plusieurs volets roulants avec une même commande sans fil en répétant l'opération sur chaque produit que vous souhaitez commander.

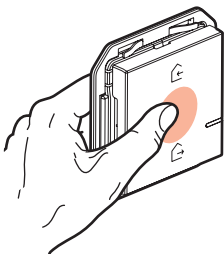
En cas de besoin, annulez les associations des commandes sans fil

- 1 Appuyez au centre du bouton de la commande jusqu'à ce que le voyant de celle-ci s'allume en orange fixe.
- 2 Confirmez l'annulation en ré-appuyant brièvement au centre du bouton de cette commande, le voyant s'allume en bleu puis s'éteint. Les associations sont désormais annulées.

Vous pouvez associer cette commande sans fil à de nouveaux produits en prenant les actions à partir de l'étape ⑨.



⑪ Finalisez la configuration

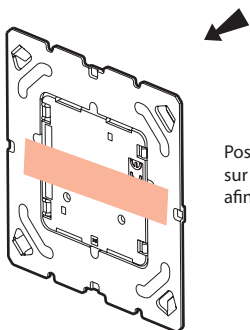
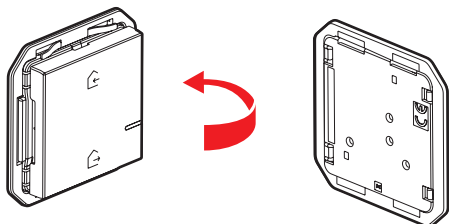


Pour terminer votre installation,
appuyez brièvement au centre de la **commande générale sans fil**.

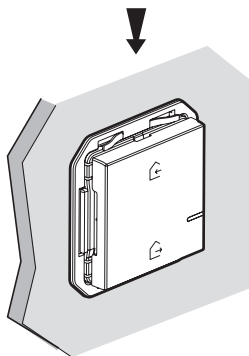
Tous les voyants des produits s'éteignent.

12 Fixez les commandes sans fil

Fixez la commande générale sans fil Départ/Arrivée à proximité de l'entrée de l'habitation et fixez les autres commandes sans fil où vous le souhaitez.



Positionnez l'adhésif à l'arrière sur la commande sans fil et le support afin des maintenir fixés l'un à l'autre .



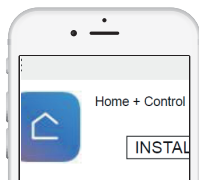
Fixez la(les) commande(s) sans fil au mur en utilisant des vis.

Une fois fixée, vous pouvez profiter de scènes de vie prédéfinies.

- Départ : toutes les lumières s'éteignent.
- Arrivée : toutes les prises passent en ON.

13 Téléchargez l'application

Votre installation est prête, vous pouvez télécharger l'application **Legrand Home + Control**
Votre installation est prête, vous pouvez télécharger l'application.



HomeKit (en utilisant l'application Maison)

Pour contrôler cet accessoire compatible HomeKit, iOS 9.0 ou version ultérieure est recommandé. Le contrôle de cet accessoire HomeKit automatiquement et loin de la maison nécessite une Apple TV avec TvOS 10.0 ou version ultérieure ou un iPad avec iOS 10.0 ou version ultérieure configuré comme concentrateur.

Mention Légale

L'utilisation des produits avec le logo Apple HomeKit signifie qu'un accessoire électronique a été conçu pour se connecter spécifiquement à l'iPod, iPhone ou iPad, et a été certifié par le développeur pour répondre aux normes de performance d'Apple.

Apple n'est pas responsable du fonctionnement de cet appareil ni de sa conformité aux normes de sécurité et de réglementation. Veuillez noter que l'utilisation de cet accessoire avec l'iPod, l'iPhone ou l'iPad peut affecter les performances sans fil.

iPhone, iPod et iPad sont des marques déposées d'Apple Inc, enregistrées aux États-Unis et dans d'autres pays.

HomeKit est une marque déposée d'Apple Inc.

App Store est une marque de service d'Apple inc.

Android, Google Play et le logo Google Play sont des marques de Google Inc.



LEGRAND (Suisse) AG Industriestrasse 25
CH-5033 Buchs

Vos produits sont compatibles avec la technologie Apple HomeKit pour le contrôle de votre maison connectée. Cela vous permet, par exemple, de contrôler vos produits par la voix grâce à l'assistant vocal Siri depuis votre iPhone, iPad ou iPod Touch.



**Code unique d'installation
Apple HomeKit à conserver**

Apple HomeKit :
Au cours de l'installation de l'application
mobile iOS, ce code vous sera demandé.

 **Consignes de sécurité**

FR BE CA LU CH

Ce produit doit être installé conformément aux règles d'installation et de préférence par un électricien qualifié. Une installation incorrecte et/ou une utilisation incorrecte peuvent entraîner des risques de choc électrique ou d'incendie. Avant d'effectuer l'installation, lire la notice, tenir compte du lieu de montage spécifique au produit.

Ne pas ouvrir, démonter, altérer ou modifier l'appareil sauf mention particulière indiquée dans la notice. Tous les produits Legrand doivent exclusivement être ouverts et réparés par du personnel formé et habilité par Legrand. Toute ouverture ou réparation non autorisée annule l'intégralité des responsabilités, droits à remplacement et garanties. Utiliser exclusivement les accessoires de la marque Legrand.

DÉCLARATION UE DE CONFORMITÉ SIMPLIFIÉE

Le soussigné,

Legrand

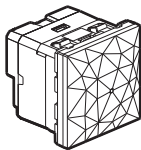
déclare que les équipements radioélectriques cités sur cette notice
sont conformes à la directive 2014/53/UE.

Le texte complet de la déclaration UE de conformité
est disponible à l'adresse internet suivante :

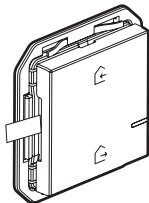
www.legrandoc.com

Mit diesem Starter-Paket können Sie eine vernetzte Installation realisieren. Diese Installation können Sie mit Steckdosen, Schalter, Beleuchtungs-Mikromodule und Wandsender der Serie Arteor with Netatmo ergänzen.

Verpackungsinhalt:



Gateway

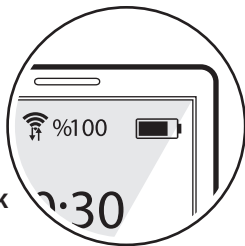
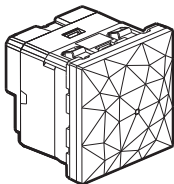


Master-Switch
Kommen/Gehen



Doppelseitiges Klebeband

1 Schritt für Schritt-Installationsanleitung Wählen Sie einen Einbauort für das Funk-Gateway



- 1 Wenn sich im Haus ein Internet-Router befindet, prüfen Sie mit dem Smartphone, ob das WiFi-Signal am gewählten Ort stark genug ist.
- 2 Falls es noch keinen Router gibt, wählen Sie einen Ort in der Nähe jener Glasfaser- oder Telefonanschlussdose, die für den Router vorgesehen ist.
- 3 Installieren Sie das **Funk-Gateway**.
Es ist kompatibel mit Standard-Unterputzdosen (60 x 35 mm Tiefe).

② Notwendige Sicherheitsvorkehrungen

1



OFF

Schalten Sie über den Leitungsschutzschalter den Strom ab

2



Vergewissern Sie sich, dass die Installation spannungsfrei ist.

③ Installation des Funk-Gateways

1 Schließen Sie das Funk-Gateway an

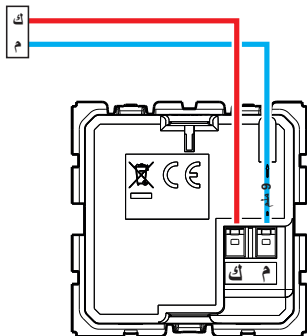
Starre Aderleitung 1,5 oder 2,5 mm²

Frequenzband: 2,4 bis 2,4835 GHz

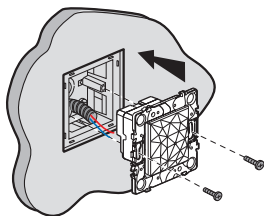
Leistungspegel: < 100 mW

— N (Neutralleiter) = blau

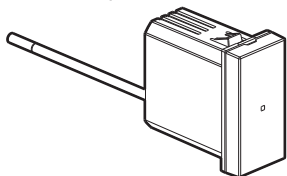
— L (stromführender Leiter) = alle, außer blau und grün/gelb



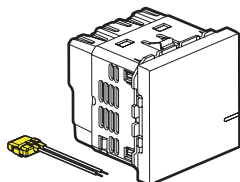
2 Installation des Funk-Gateways



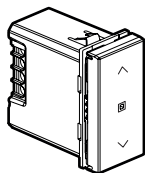
④ Ergänzen Sie Ihre Installation um zusätzliche Produkte (nicht im Lieferumfang enthalten):



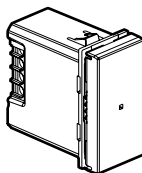
Vernetztes Modul



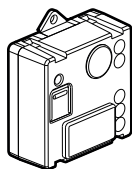
Vernetzter Lichtschalter
(mit Dimmer-Option) + Kompensator



Vernetzter
Rollladenschalter

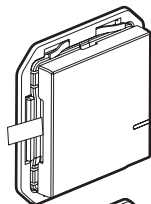


Lichtsteuerung
mit Neutral

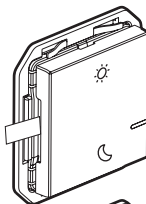


Vernetztes
Mikromodul

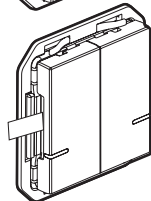
Schließen Sie die Produkte gemäß den spezifischen Installationsanweisungen an, die in der Verpackung mitgeliefert werden.



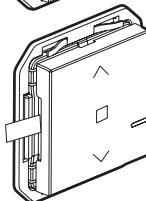
Funk-Wandsender
Licht



Funk-Szenentaster
Tag/Nacht



Doppelt
Funk-Wandsender
Licht



Funk-Wandsender
für Rollläden

Die Funk-Wandsender werden später installiert.

5 Anschluss der verdrahteten Produkte
Notwendiger Installationsschritt:

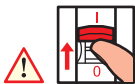
1



OFF

Schalten Sie über den Leitungsschutzschalter den Strom ab.

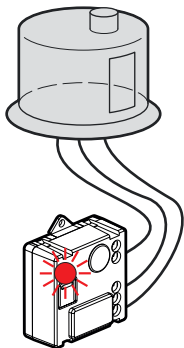
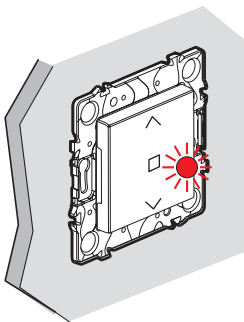
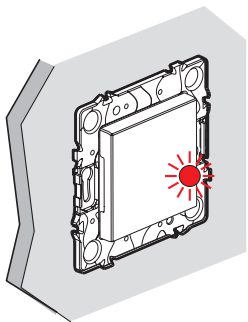
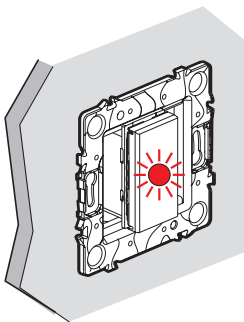
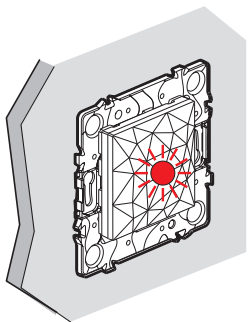
2



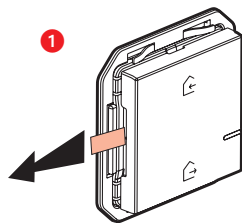
ON

Schalten Sie die Stromversorgung am Leitungsschutzschalter wieder ein.

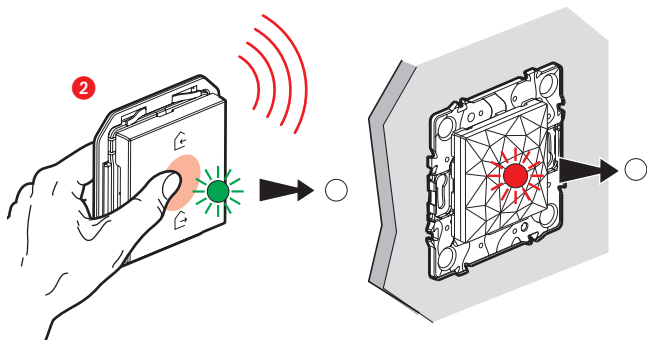
3 Die Anzeige-LEDs an den verdrahteten Produkten leuchten jetzt rot.



6 Stromversorgung des Master-Switch



Entfernen Sie den Batterie-Schutzstreifen, damit der **Master-Switch** mit Strom versorgt wird.



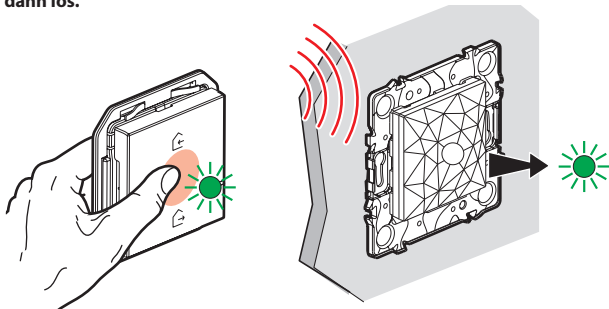
Drücken Sie kurz auf den **Master-Switch**, um ihn zu aktivieren.
Die Anzeige-LED blinkt grün und erlischt dann.

Die Anzeigeluchte am **Gateway** erlischt ebenfalls.

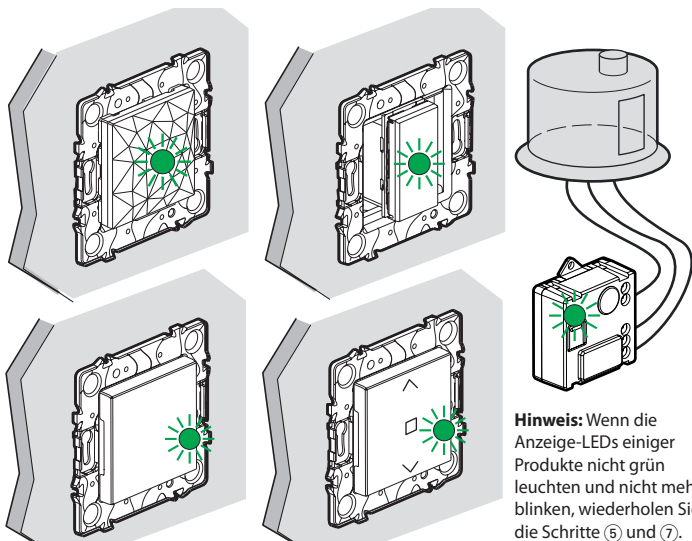
Montieren Sie die Wandsender noch nicht an der Wand.
Die Installation wird zu einem späteren Zeitpunkt gemacht.

7 **Beginnen Sie die Konfiguration der installierten Produkte:**

- 1 Bringen Sie den **Master-Switch** in die Nähe **des Gateways** und drücken Sie auf die Tastenmitte des Senders, bis die Anzeige-LED kurz grün leuchtet. **Lassen Sie die Taste dann los.**

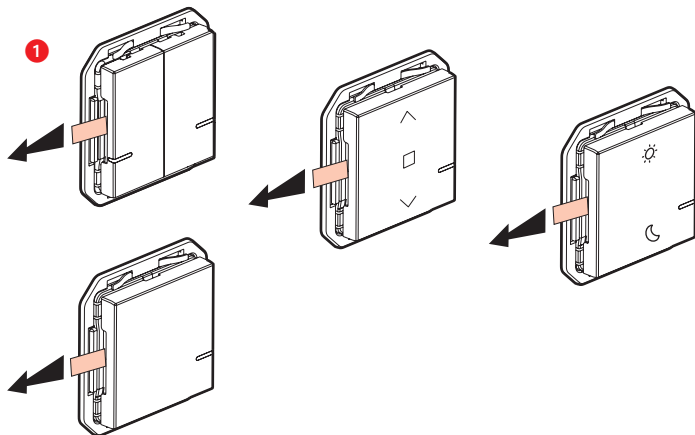


- 2 Die Anzeige-LEDs an den verdrahteten Produkten leuchten jetzt nacheinander grün auf.

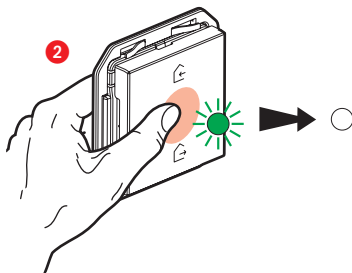


Hinweis: Wenn die Anzeige-LEDs einiger Produkte nicht grün leuchten und nicht mehr blinken, wiederholen Sie die Schritte ⑤ und ⑦.

8 Vorbereitung der Funksender (nicht im Lieferumfang enthalten)



Entfernen Sie den Batterie-Schutzstreifen von den Funk-Wandsendern.



Drücken Sie **kurz** jeden der Funk-Wandsender, um sie zu aktivieren. Die Anzeige-LEDs blinken grün und erlöschen dann.

Montieren Sie die Wandsender noch nicht an der Wand.
Die Installation wird zu einem späteren Zeitpunkt gemacht.

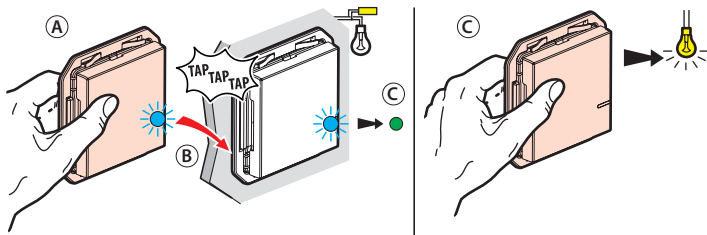
Falls Sie keine Funksender haben, können Sie direkt mit Punkt ⑪ weiterfahren.

9 Anbindung (Funk-Wandsender mit Funk-Schalter)



Überzeugen Sie sich davon, dass die Anzeige-LEDs an den verdrahteten Produkten grün leuchten und nicht blinken. Ist das nicht der Fall, gehen Sie zurück zu Schritt 7.

1 So koppeln Sie einen Funk-Wandsender mit einem Funk-Schalter

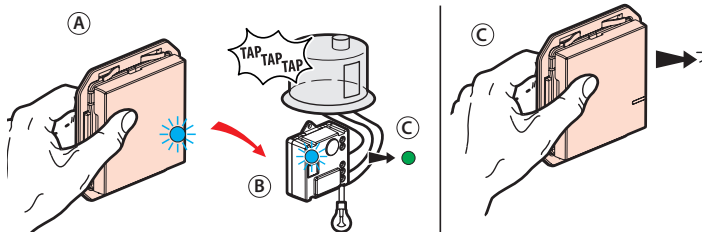


A Drücken Sie auf den drahtlosen Schalter, den Sie koppeln wollen, während Sie dreimal auf den Lichtschalter tippen, den Sie steuern möchten.

B Die Anzeige-LEDs an beiden Produkten beginnen in blau schnell zu blinken.

C Die Anzeige-LEDs an beiden Produkten leuchten kurz blau (nicht blinkend). Danach leuchtet die Anzeige am verdrahteten Produkt wieder grün und jene Anzeige am Wandsender erlischt. Das Koppeln war erfolgreich.

2 So koppeln Sie einen Wandsender mit einem Funk-Mikromodul für Beleuchtung



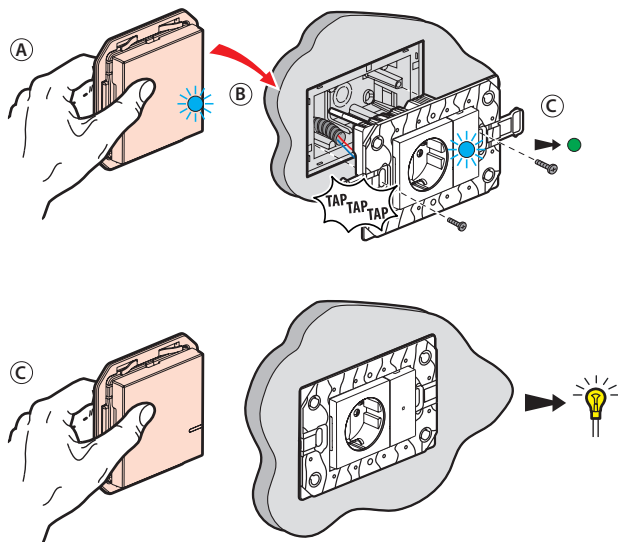
A Während Sie die Taste am Funk-Wandsender gedrückt halten, tippen Sie mit dem Wandsender 3-mal leicht auf das Mikromodul.

B Die Anzeige-LEDs an beiden Produkten beginnen in blau schnell zu blinken.

C Die Anzeige-LEDs an beiden Produkten leuchten kurz blau (nicht blinkend). Danach leuchtet die Anzeige am verdrahteten Produkt wieder grün und jene Anzeige am Wandsender erlischt. Das Koppeln war erfolgreich.

9 Anbindung (Funk-Wandsender mit Funk-Steckdose)

3 So koppeln Sie einen Wandsender mit einer Funk-Steckdose



- A** Während Sie die Taste am Funk-Wandsender gedrückt halten, tippen Sie mit dem Wandsender 3-mal leicht auf die vernetzte Steckdose.
- B** Die Anzeige-LEDs an beiden Produkten beginnen in blau schnell zu blinken.
- C** Die Anzeige-LEDs an beiden Produkten leuchten kurz blau (nicht blinkend). Danach leuchtet die Anzeige am verdrahteten Produkt wieder grün und die Anzeige am Wandsender erlischt. Das Koppeln war erfolgreich.

Koppeln mehrerer Geräte

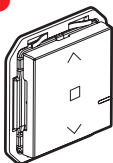
Sie können mehrere Leuchten und Steckdosen mit demselben Funkbefehl schalten, indem Sie den Vorgang für jedes Produkt wiederholen, das Sie steuern möchten.

10 Anbindung (Funk-Wandsender mit Funk-Rolladenschalter)



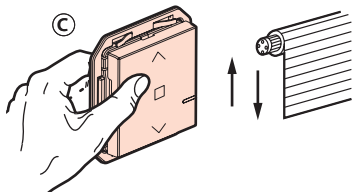
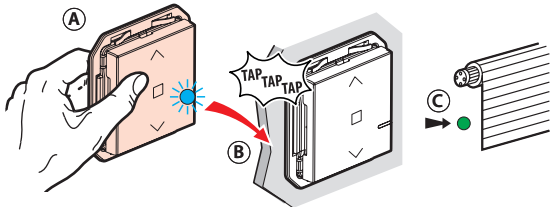
Überzeugen Sie sich davon, dass die Anzeige-LEDs an den verdrahteten Produkten grün leuchten und nicht blinken. Ist das nicht der Fall, gehen Sie zurück zu Schritt 7.

1



Verwenden Sie nur Funk-Wandsender für Rollläden (nicht im Lieferumfang enthalten).

2 So koppeln Sie einen Funk-Wandsender mit einem oder mehreren Funk-Rolladenschaltern



- A Während Sie die Taste am Funk-Wandsender gedrückt halten, tippen Sie mit dem Wandsender 3-mal leicht auf den Funk-Rolladenschalter.
- B Die Anzeige-LEDs an beiden Produkten beginnen in blau schnell zu blinken.
- C Die Anzeige-LEDs an beiden Produkten leuchten kurz blau (nicht blinkend). Danach leuchtet die Anzeige am verdrahteten Produkt wieder grün und die Anzeige am Wandsender erlischt. Das Koppeln war erfolgreich.

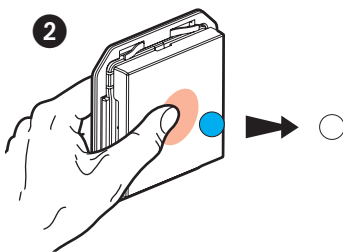
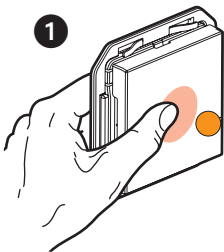
Koppeln mehrerer Geräte:

Man kann mit einem Funk-Wandsender mehrere Rollläden steuern. Dazu wiederholen Sie die genannten Schritte für jedes zu steuernde Produkt.

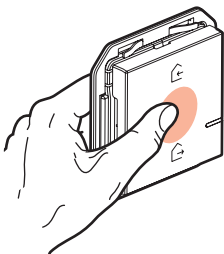
Wenn notwendig, kann das Koppeln der Funk-Wandsender abgebrochen werden

- 1 Drücken Sie dazu in die Tastenmitte des Senders, bis die Anzeige-LED durchgehend orange leuchtet.
- 2 Bestätigen Sie den Abbruch durch ein weiteres kurzes Drücken der Tastenmitte am Sender. Die Anzeige leuchtet daraufhin blau und erlischt danach. Das Koppeln wurde abgebrochen.

Sie können diesen Wandsender mit weiteren Produkten koppeln. Dazu beginnen Sie erneut bei Schritt ⑨.



11 Abschließen der Konfiguration

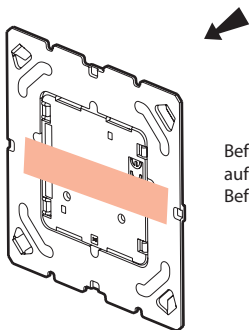
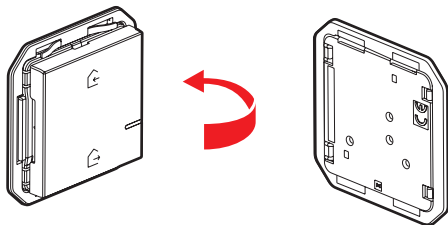


Zum Abschließen der Installation drücken Sie kurz in die Tastenmitte des **Master-Switch**.

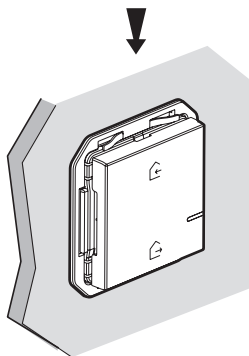
Alle LEDs an den Produkten erlöschen.

12 Montieren Sie die drahtlosen Wandsender an der Wand

Montieren Sie den Master-Switch Kommen/Gehen in der Nähe des Eingangs. Die anderen Wandsender werden an beliebigen Orten angebracht.



Befestigen Sie das doppelseitige Klebeband auf der Rückseite des Funk-Senders und der Befestigungsplatte. (gem. Abbildung)



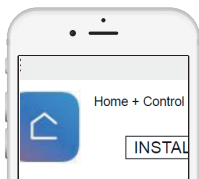
Nun können Sie den Apparat in der vorgesehenen Dose montieren.

Jetzt können Sie die programmierten Szenen genießen.

- Gehen: Alle Lichter gehen aus.
- Kommen: Die programmierte Szene wird ausgeführt.

13 Herunterladen der App

Ihre Installation ist bereit. Sie können jetzt die App **Legrand Home + Control** herunterladen um Ihre Beleuchtung, Rollläden und geschalteten Steckdosen zu steuern.



HomeKit (mithilfe der Home-App)

Die Steuerung dieses HomeKit-Zubehörs erfordert die Verwendung eines iPhone, iPad oder iPod touch mit iOS 9.0 oder höher. Die automatische Steuerung und Fernbedienung dieses HomeKit-Zubehörs erfordert ein Apple TV mit tvOS 10.0 oder höher, ein iPad mit iOS 10.0 oder höher oder einen als Hub konfigurierten HomePod.

Impressum

Die Verwendung von Produkten mit dem Apple HomeKit-Label weist darauf hin, dass ein elektronisches Zubehörteil speziell für den Anschluss an einen iPod, ein iPhone oder ein iPad entwickelt wurde und vom Entwickler für die Einhaltung der Apple-Leistungsstandards zertifiziert wurde.

Apple ist nicht dafür verantwortlich, ob dieses Gerät ordnungsgemäss funktioniert oder Sicherheitsvorschriften und behördliche Standards erfüllt. Bitte beachten Sie, dass die Verwendung dieses Zubehörs mit einem iPod, iPhone oder iPad die WLAN-Leistung beeinträchtigen kann.

iPhone, iPod und iPad sind eingetragene Marken von Apple Inc. in den USA und anderen Ländern.

HomeKit ist eine eingetragene Marke von Apple Inc.

App Store ist eine Dienstleistungsmarke der Apple Inc.

Google, Google Play, Android sowie verwandte Marken und Logos sind Marken von Google LLC.



LEGRAND (Schweiz) AG Industriestrasse 25
CH-5033 Buchs

Ihre Produkte sind mit der Apple HomeKit-Technologie kompatibel, um Ihr vernetztes Zuhause zu steuern. So können Sie beispielsweise Ihre Produkte mithilfe des Siri-Sprachassistenten auf Ihrem iPhone, iPad oder iPod touch mit Ihrer Stimme steuern.



Bitte bewahren Sie diesen eindeutigen Apple HomeKit-Installationscode gut auf.

Apple HomeKit: Wenn Sie die mobile iOS-App installieren, werden Sie nach diesem Code gefragt.

Sicherheitshinweise

DE CH

Dieses Produkt darf nur durch eine Elektro-Fachkraft eingebaut werden. Bei falschem Einbau und/oder Umgang besteht Stromschlag- bzw. Brandgefahr.

Vor der Installation die Anleitung lesen, den produktspezifischen Montageort beachten.

Das Gerät vorbehaltlich besonderer, in der Betriebsanleitung angegebener Hinweise nicht öffnen, zerlegen, beschädigen oder abändern. Alle Produkte von Legrand dürfen ausschliesslich durch Legrand geschultes und anerkanntes Personal geöffnet und repariert werden. Durch unbefugte Öffnung oder Reparatur erlöschen alle Haftungs-, Ersatz- und Gewährleistungsansprüche. Ausschliesslich Zubehör der Marke Legrand benutzen.

VEREINFACHTE **EU**-KONFORMITÄTSERKLÄRUNG

Der Unterzeichner,

Legrand

erklärt, dass das in dieser Anleitung genannte funkgesteuerte Elektrogerät der Richtlinie 2014/53/EU entspricht.

Den vollständigen Wortlaut der EU-Konformitätserklärung finden Sie auf folgender Website:

www.legrandoc.com